

Mode d'emploi original
Tapis de Gymnastique Airtrack



Veillez suivre toutes les mesures de sécurité de ce manuel d'utilisation pour garantir une utilisation sécurisée.



Table des matières

1 Introduction et
consignes de sécurité

2 Mode d'emploi

3 Données techniques

4 Élimination respectueuse de
l'environnement

5 Déclaration UE de conformité



Merci!

Nous vous remercions d'avoir acheté notre produit. Veuillez lire attentivement les instructions d'utilisation avant d'utiliser le produit pour la première fois. Si vous donnez le produit à un tiers, ce manuel doit être remis avec le produit. Conservez le manuel d'instructions pour toute référence ultérieure. Les dessins de ce manuel peuvent ne pas correspondre aux objets physiques. Veuillez vous référer aux objets physiques.



Consignes de sécurité

Votre sécurité est de la plus haute importance pour nous. Veuillez à lire ce manuel d'instructions avant d'essayer d'installer et d'utiliser l'appareil. Si vous n'êtes pas sûr de l'une des informations contenues dans ce livret, veuillez contacter le détaillant chez qui vous avez acheté votre appareil.

AVERTISSEMENT: Lisez toutes les instructions de sécurité et d'utilisation. Le non-respect des informations et des instructions de sécurité peut entraîner une électrocution, un incendie et/ou des blessures graves. Conservez toutes les instructions de sécurité et d'utilisation pour pouvoir les consulter ultérieurement.

N'utilisez PAS le produit avant d'avoir lu le manuel d'instructions. Assurez-vous d'avoir lu attentivement le manuel d'instructions et d'en comprendre le contenu avant de commencer l'installation. Les instructions sont dans l'intérêt de votre sécurité.

Avertissement Danger de suffocation ! Le matériau d'emballage est dangereux pour les enfants. Ne laissez jamais les enfants jouer avec le matériau d'emballage.



1

Consignes de sécurité

Introduction

Ce manuel d'utilisation est destiné à vous familiariser avec l'installation, l'utilisation et l'entretien du produit. Pour installer l'appareil correctement et en toute sécurité, veuillez lire le manuel d'utilisation avant de commencer.


Veuillez lire attentivement les instructions suivantes et utiliser le produit en conséquence.

Veuillez conserver ce manuel et le remettre lorsque vous transférez le produit.

Ce résumé peut ne pas inclure tous les détails de toutes les variations et étapes envisagées. Veuillez nous contacter si vous avez besoin de plus d'informations et d'aide.

Explication des symboles

 **AVERTISSEMENT** : Ce symbole/mot de signalisation fait référence à un danger avec un degré de risque moyen qui, s'il n'est pas évité, peut entraîner la mort ou des blessures graves.

 **ATTENTION !** Ce symbole/mot de signalisation fait référence à un danger à faible risque qui, s'il n'est pas évité, peut entraîner des blessures mineures ou modérées.

Remarque ! Ce symbole/mot de signalisation met en garde contre d'éventuels dommages matériels.

Mode d'emploi original

Tapis de Gymnastique Airtrack



Avertissement ! Lisez attentivement les instructions de sécurité. Le non-respect des consignes de sécurité peut entraîner une électrocution, un incendie et des blessures graves. **Conservez toutes les instructions de sécurité et les instructions pour l'avenir.**



Ce produit ne doit pas être jeté avec les déchets ménagers !



AVERTISSEMENT ! Cet appareil peut présenter des dangers s'il est utilisé de manière incorrecte ou non conforme à sa destination par des personnes n'ayant pas reçu d'instructions ! Notez que l'appareil n'est pas un jouet et qu'il ne doit pas être mis entre les mains d'enfants.

Risque de suffocation ! Ne laissez pas le matériel d'emballage sans surveillance. Il pourrait devenir un jouet dangereux pour les enfants.



Le marquage CE permet de reconnaître qu'un produit est conforme aux dispositions légales des normes européennes et peut donc être commercialisé au sein de la Communauté européenne.

1

Consignes de sécurité

Instructions générales

Merci d'avoir acheté l'un de nos produits sûrs et amusants! Avec ce manuel, nous voulons décrire comment utiliser Airtracks. Assurez-vous de lire attentivement les instructions avant d'utiliser votre Airtrack. Si quelque chose n'est pas clair, n'hésitez pas à contacter notre service client! Nous espérons que vous apprécierez votre nouvel équipement.

- Stockez et transportez toujours l'Airtrack dans son sac de transport. N'utilisez pas l'Airtrack s'il est endommagé ou s'il fuit de l'air.
- Choisissez une zone appropriée pour configurer l'Airtrack. Assurez-vous qu'il n'y a rien de tranchant sous l'Airtrack (comme des roches, du gravier, etc.) lors de sa mise en place pour éviter d'endommager l'Airtrack. Si vous utilisez l'Airtrack à l'extérieur, placez-le sur un sol plat et mou, de préférence sur une bâche ou un tissu protecteur.
- Pour nettoyer la surface Airtrack, essayez-la avec de l'eau savonneuse tiède. Évitez les solutions de nettoyage solides. Avant de rouler l'Airtrack pour le stockage, assurez-vous que l'Airtrack est propre et sec.
- La température recommandée pour l'utilisation d'Airtrack IS-10- + 30C / 14F-86F et pour le stockage, elle est d'au moins + 5C / 41F (il n'est pas recommandé de le stocker à la lumière directe du soleil).

Consignes de sécurité

- Votre sécurité est la plus importante pour nous. Veillez donc à lire le manuel d'utilisation avant d'installer et d'utiliser le produit. Si vous n'êtes pas sûr d'une information contenue dans ce manuel, veuillez contacter le revendeur auprès duquel vous avez acheté l'appareil.
- N'utilisez PAS le produit si vous n'avez pas encore lu le manuel d'utilisation.
- Assurez-vous d'avoir lu attentivement le manuel d'utilisation et d'en avoir compris le contenu avant de commencer l'installation.
- Les instructions sont dans l'intérêt de votre sécurité.

1

Consignes de sécurité

Consignes de sécurité

- UTILISEZ VOTRE AIRTRACK UNIQUEMENT AUX FINS PRÉVUES.
- Ne marchez jamais sur votre Airtrack avec des chaussures, car elles pourraient endommager la surface.
- Ne placez jamais votre Airtrack sous des objets tels que des arbres ou des lignes électriques.
- Gardez tous les objets pointus ou pointus loin de votre Airtrack.
- Ne sautez jamais et n'atterrissez jamais à moins de 20 cm de la vanne.
- Assurez-vous que votre Airtrack est gonflé avec suffisamment de pression pour éviter les blessures.
- La zone où votre Airtrack est installé doit être propre, sèche, de niveau et exempte d'objets.
- Configurez toujours votre Airtrack là où vous avez l'intention de l'utiliser. Si vous modifiez l'emplacement de configuration, ne faites pas glisser votre Airtrack sur le sol, mais portez-le par les poignées.
- N'utilisez pas votre Airtrack sous la pluie, la surface devient glissante et il y a un risque de blessure.
- N'emballez, ne rangez ou ne transportez jamais votre Airtrack lorsqu'il est mouillé.
- Votre Airtrack peut être nettoyé avec de l'eau et un détergent doux. N'utilisez pas de produits de nettoyage industriels.
- N'utilisez jamais un Airtrack endommagé.
- Ne laissez pas votre Airtrack sous un soleil de plomb ou dans un environnement chaud, car cela pourrait provoquer des fissures et une surpressurisation.

2

Mode d'emploi

Gonfler/Dégonfler Instructions pour l'utilisateur

Gonfler l'Airtrack : Retirez l'Airtrack de la mallette de transport et déployez-le complètement pour que les vannes soient visibles.



Couvercle de vanne ouvert (1). Assurez-vous que le bouton de la vanne est en position ascendante (2). Placez la tête du tube de pompe dans la vanne et tournez-la vers la droite de sorte que la pompe et la vanne se connectent étroitement (3).

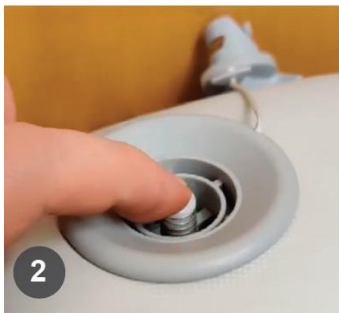
La pression recommandée pour Airtrack est de 3-4 PSI. Le rebondissement des Airtracks dépend de la pression que vous y mettez. Notre niveau de pression recommandé est de 3-4 PSI, mais la pression la plus optimale dépend des préférences des utilisateurs. Lorsque vous gonflez à une pression appropriée, retirez la tête du tube de la pompe en la tordant vers la gauche. Remettez le couvercle de la vanne en place. Assurez-vous que le couvercle de la vanne est correctement en place pour éviter les fuites d'air l'Airtrack.

2

Mode d'emploi

Gonfler/Dégonfler Instructions pour l'utilisateur

Dégonflage l'Airtrack: Appuyez sur le bouton de la vanne en position descendante et la vanne s'ouvrira (2).



Si de l'air fuit autour de la vanne, procédez comme suit :

1. Retirez la clé de vanne de son boîtier d'emballage.
2. Ouvrez le couvercle de la vanne et placez la vanne dans la vanne.
3. Tournez la clé de la vanne dans le sens des aiguilles d'une montre jusqu'à ce qu'il n'y ait pas d'espace entre la vanne et l'Airtrack. Ne tournez pas la clé dans le sens inverse des aiguilles d'une montre, car cela entraînerait un desserrage de la vanne, une fuite d'air et éventuellement un détachement de l'Airtrack.
4. Fermez l'évent et vérifiez si la fuite s'est arrêtée.



3

Données techniques

Paramètre	Value
Modèle	AR-HE-AF*
Variantes	4
Taille	300/400/500/600 x 100 x 10 cm
Poids	10,8/13,2/15,6/18 kg

Dans le cadre de l'amélioration des produits, nous nous réservons le droit de procéder à des modifications techniques et visuelles de l'article.

Élimination respectueuse de l'environnement

⚠ Avertissement Risque d'étouffement ! Les matériaux d'emballage sont dangereux pour les enfants. Ne laissez jamais les enfants jouer avec du matériel d'emballage.

1. Élimination et emballage

L'emballage de votre appareil est composé de matériaux nécessaires pour garantir une protection efficace pendant le transport. Ces matériaux sont entièrement recyclables et réduisent ainsi l'impact sur l'environnement. Déposez l'emballage dans un conteneur pour matériaux recyclables.

2. Élimination des appareils usagés

Les appareils usagés doivent être éliminés conformément aux directives et aux dispositions de l'élimination des déchets locale. Renseignez-vous auprès de votre administration locale pour connaître l'adresse du centre de recyclage le plus proche et déposez-y votre appareil.



Déclaration den conformité UE



Nous,

KM-Fit by Canbolat Vertriebsgesellschaft mbH, Gneisenaustraße 10-11, 97074 Würzburg, Germany,

déclarons par la présente que l'appareil décrit ci-après, de par sa conception et son type de construction ainsi que dans la version que nous avons mise en circulation, est conforme aux exigences fondamentales en matière de sécurité et de santé des directives de l'UE applicables en la matière.

Nom du produit: **Tapis de Gymnastique Airtrack**

No. du modele:

No. du produit: **AR-HE-AF***

Les essais sont effectués sur la base des normes suivantes:
4AR-HE-AF3MG – 4252023108850 / AR-HE-AF3MP – 4252023108867 / AR-HE-AF3MR – 4252023108874 / AR-HE-AFEB - 4252023107907 / AR-HE-AF4MB – 4252023108881 / AR-HE-AF4MG – 4252023108898 – 4252023108904 / AR-HE-AF4MR – 4252023108911 / AR-HE-AF5MB – 4252023108928 / AR-HE-AF5MG – 4252023108935 / AR-HE-AF5MP – 4252023108942 / AR-HE-AF5MR – 4252023108959 / AR-HE-AF6MB – 4252023108966 / AR-HE-AF6MG – 4252023108973 / AR-HE-AF6MP – 4252023108980 / AR-HE-AF6MR – 4252023108997

EN ISO 20957-1: 2013

EN ISO 20957-4: 2016

Autres normes et spécifications

techniques appliquées :

Lieu et date : Würzburg, 14.09.2022

Signature:

Dipl.-Inform. (Univ.)

Korhan Canbolat, Managing Director

Si l'appareil est modifié sans notre accord, la présente déclaration de conformité perd sa validité.

Contactez-nous !

Tel.: +33(0) 971 076 016

Mail: info@km-fit.fr

Siège de société: KM-Fit • Gneisenaustraße 10-11 • 97074 Würzburg

L'adresse de retour figure dans l'impressum :
<https://www.km-fit.fr>

Numéro d'identification de TVA : DE 263752326

Le tribunal de l'inscription au registre du commerce est Würzburg, HRB 10082

N° Inscr. DEEE. DE 61617071



km-fit.com